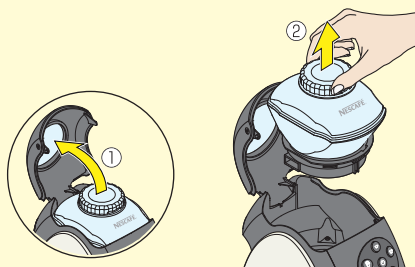


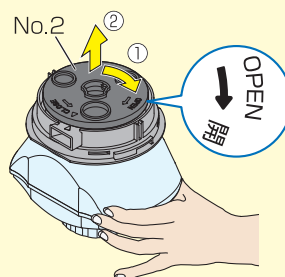
## コーヒータンクの簡単お手入れ方法

コーヒータンクに付着したコーヒーパウダーは、湿気などによって固まると故障の原因になることがあります。下記の手順で日頃のお手入れをおこなってください。

1. トップカバーを開け (①)、コーヒータンクを取り出します (②)。



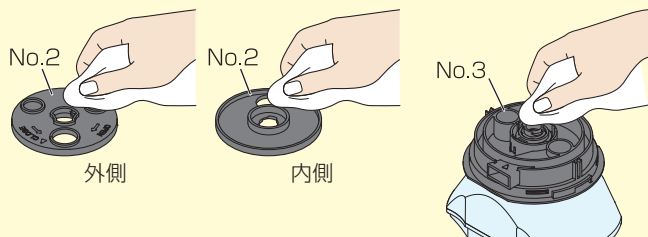
2. コーヒータンクを裏返し、計量器底板 No.2 を取り外します。



No.2 を「OPEN」の矢印方向に回し (①)、持ち上げて取り外します (②)。

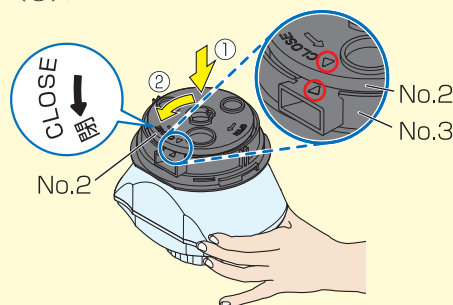
3. 計量器を清掃します。

No.2 (内側および外側) と計量器本体 No.3 に付着したコーヒーパウダーを、やわらかい乾いた布か乾いたはけで取り除きます。



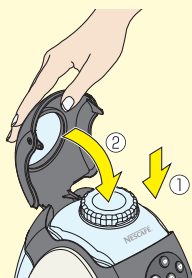
4. No.2 を取り付けます。

No.3 と No.2 の▼マークを合わせてはめ込み (①)、No.2 をカチッと音がするまで「CLOSE」の矢印方向に回してロックします (②)。



5. コーヒータンクを本体に取り付け (①)、トップカバーを閉めます (②)。

コーヒータンクはカチッと音がするまで押し込んでください。



### コーヒーパウダー充填時のご注意

必ず本体からコーヒータンクを取りはずして充填してください (左)。取り外さずに充填すると、コーヒーパウダーが本体の内部にこぼれ、故障の原因になることがあります (右)。

