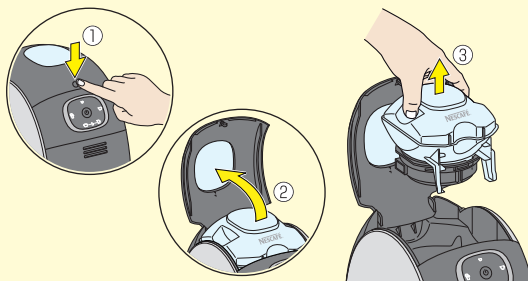


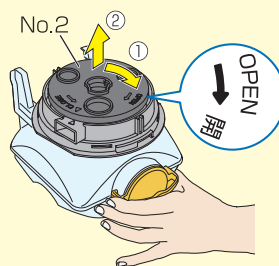
## コーヒータンクの簡単お手入れ方法

コーヒータンクに付着したコーヒーパウダーは、湿気などによって固まると故障の原因になることがあります。下記の手順で日頃のお手入れをおこなってください。

1. 凹部を押して (①) トップカバーを開け (②)、  
コーヒータンクを取り出します (③)。



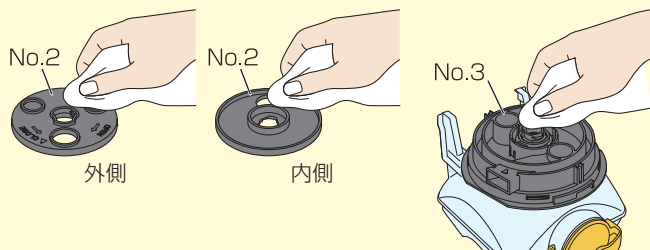
2. コーヒータンクを裏返し、計量器底板 No.2 を  
取り外します。



No.2 を「OPEN」の矢印方向に  
回し (①)、持ち上げて取り外し  
ます (②)。

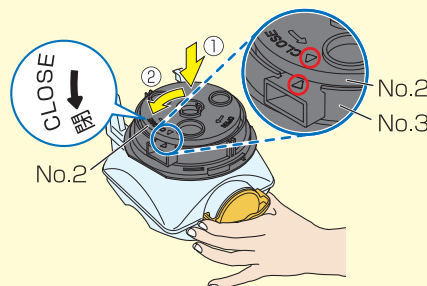
3. 計量器を清掃します。

No.2 (内側および外側) と計量器本体 No.3 に付着した  
コーヒーパウダーを、やわらかい乾いた布か乾いたはけで取  
り除きます。



4. No.2 を取り付けます。

No.3 と No.2 の▼マークを合わせてはめ込み (①)、No.2  
をカチッと音がするまで「CLOSE」の矢印方向に回してロッ  
クします (②)。



5. コーヒータンクを本体に取り付け (①)、  
トップカバーを閉めます (②)。



- コーヒータンクはカチッと音がする  
まで押し込んでください。
- トップカバーはカチッと音がするま  
で閉めてください。

ネスカフェ® ゴールドブレンド® バリスタ®  
サポートデスクへのお問い合わせは

【TEL】 年中無休  
**0120-366-800**

【Eメール】  
**barista.support@jp.nestle.com**

製造・販売：ネスレ日本株式会社